



## ESTIMACIONES AGRÍCOLAS

Informe semanal al  
11 de enero de 2018



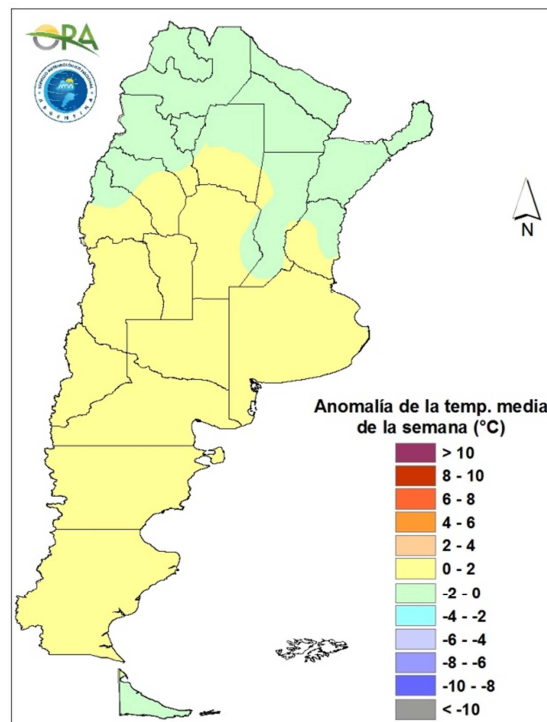
### ÍNDICE

- Temperaturas
- Precipitaciones
- Estado de las reservas hídricas
- Humedad y estado de los cultivos



## TEMPERATURAS

Las temperaturas medias de la semana, se encuentran todas en su nivel normal para estas fechas. Se destacan las temperaturas máximas medidas sobre 40°C en las estaciones de La Rioja (42°C), Neuquén (41,5°C), Rio Colorado (41,2°C), Viedma (41,2°C), San Juan (40,7°C), Tinogasta (40,5°C) y Bahía Blanca (40,2°C).



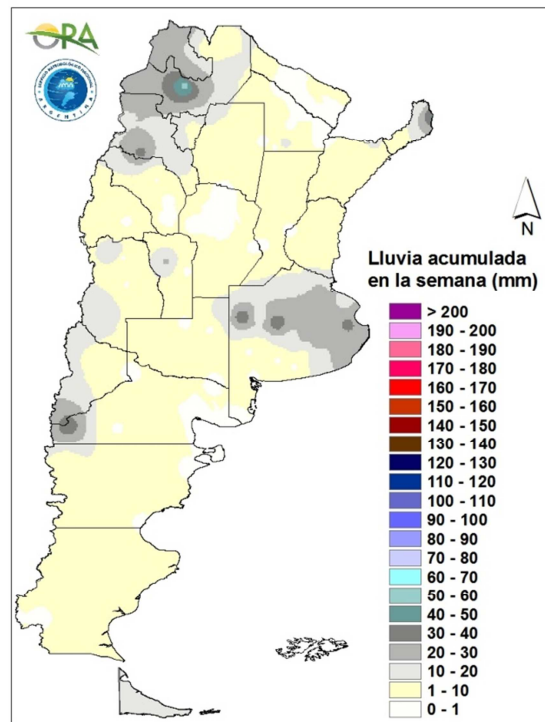
Anomalía de la temperatura media de la semana

Hasta el viernes se mantendrán las temperaturas altas en toda la zona centro y norte del país, donde se podrían dar temperaturas por sobre 35°C en varias provincias desde el norte de Río Negro e incluso se prevén provincias con más de 40°C (oeste de Buenos Aires, La Pampa, norte de Río Negro, Santiago del Estero, Chaco y Formosa). A partir del viernes y hasta el domingo disminuirán levemente en toda la zona centro principalmente y la zona norte. Durante el comienzo de la próxima semana, temperaturas máximas y mínimas volverán a subir en toda la zona centro y norte de Argentina. |



## PRECIPITACIONES

Las lluvias se dieron principalmente en el NOA (Salta registró 52mm y Tinogasta 32mm), este de Misiones (Bernardo de Irigoyen registró 40,7mm), centro y norte de Buenos Aires (Bolívar (40,6mm), Trenque Lauquen (39mm), Dolores (33mm), Ezeiza (30mm)), además de Bariloche (34mm).

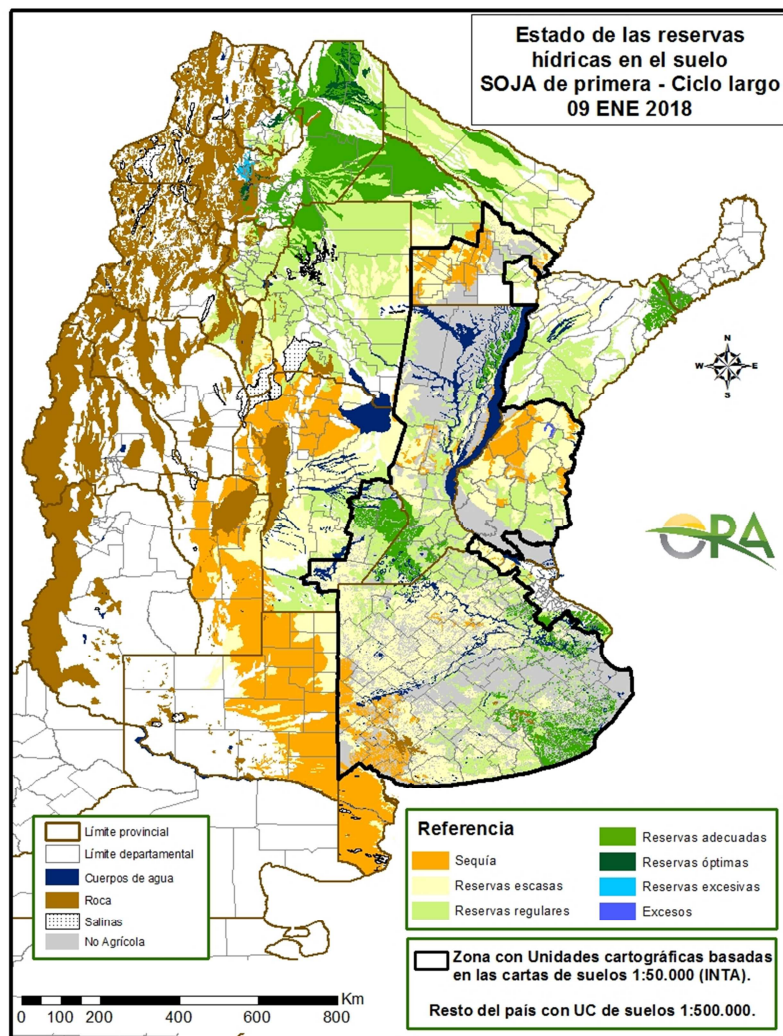


Precipitaciones acumuladas en la semana

Durante toda la semana, se mantendrían eventos de precipitación en la zona del NOA, principalmente en las provincias de Salta y Jujuy. Entre miércoles y viernes se darán eventos en las provincias de Mendoza, San Luis, San Juan, norte de La Pampa y oeste de La Rioja. A partir del viernes y con la entrada de un sistema de baja presión en la zona centro y norte de Argentina, se darán lluvias en el norte de Mendoza y San Luis, La Rioja, Córdoba, Buenos Aires, Santiago del Estero, Santa Fe, Entre Ríos, Corrientes, y provincias del NOA y NEA. Para comienzos de la próxima semana se prevén leves acumulados en Mendoza, San Luis, Catamarca, oeste de Salta y Jujuy. Además durante toda la semana se esperan precipitaciones leves en el sur de la Patagonia.

## ESTADO DE LAS RESERVAS HÍDRICAS

El mapa muestra el estado simulado de las reservas hídricas en el suelo para lotes de soja de primera ocupación. Las precipitaciones del NOA, así como las del centro y norte de Buenos Aires inciden en el estado de las reservas en estas zonas que se encuentran de regulares a adecuadas principalmente. Sureste de Córdoba y sur de Santa Fe, se encuentran con reservas regulares a adecuadas. Oeste y Sur de Buenos Aires, sur de Entre Ríos, este de La Pampa, San Luis, norte de Córdoba y este de Chaco, mantienen zonas con reservas escasas y sequía, que podrían mejorar considerando el pronóstico de precipitaciones para la próxima semana.



Mapa de reservas hídricas hecho a partir de datos meteorológicos del SMN y del INTA e información de suelos del INTA.



## EVOLUCIÓN DE LA SUPERFICIE SEMBRADA Y COSECHADA

AVANCE DE LA SIEMBRA DE MANI									
CAMPAÑA: 2017/2018(*)									
DELEGACION	TIPO	AREA A SEMBRAR Ha	07/12 %	14/12 %	21/12 %	28/12 %	04/01 %	11/01 %	AREA SEMBRADA Ha
BUENOS AIRES	Colorado								
	Rosado	4.100	100	100	100	100	100	100	4.100
	Total	4.100	100	100	100	100	100	100	4.100
	16/17	790	-	-	-	-	-	-	
JUJUY	Colorado								
	Rosado	588				5	10	15	88
	Total	588	-	-	-	5	10	15	88
	16/17	588	-	-	10	15	20	60	
SALTA	Colorado								
	Rosado	8.130		1	3	10	20	40	-
	Total	8.130	-	1	3	10	20	40	3.252
	16/17	8.130	2	19	29	40	50	100	
SANTA FE	Colorado								
	Rosado	1.800	100	100	100	100	100	100	-
	Total	1.800	100	100	100	100	100	100	1.800
	16/17	5.640	100	100	100	100	100	100	
SAN LUIS	Colorado								
	Rosado	18.650	100	100	100	100	100	100	-
	Total	18.650	100	100	100	100	100	100	18.650
	16/17	18.650	100	100	100	100	100	100	
LA PAMPA	Colorado								
	Rosado	8.900		55	72	87	100	100	-
	Total	8.900	-	55	72	87	100	100	8.900
	16/17	14.350	55	70	90	100	100	100	
Laboulaye	Colorado								
	Rosado	100.000	35	63	77	85	90	100	-
	Total	100.000	35	63	77	85	90	100	100.000
	16/17	116.000	85	89	100	100	100	100	
Marcos Juárez	Colorado								
	Rosado	8.400	100	100	100	100	100	100	-
	Total	8.400	100	100	100	100	100	100	8.400
	16/17	6.290	100	100	100	100	100	100	
Río Cuarto	Colorado								
	Rosado	209.100	100	100	100	100	100	100	-
	Total	209.100	100	100	100	100	100	100	209.100
	16/17	149.300	100	100	100	100	100	100	
San Francisco	Colorado								
	Rosado	5.530	100	100	100	100	100	100	-
	Total	5.530	100	100	100	100	100	100	5.530
	16/17	5.440	100	100	100	100	100	100	
Villa María	Colorado	0							
	Rosado	39.000	84	86	100	100	100	100	-
	Total	39.000	84	86	100	100	100	100	39.000
	16/17	39.000	77	99	100	100	100	100	
CORDOBA	Colorado	0							
	Rosado	362.030	79	87	92	94	96	98	-
	Total	362.030	79	87	92	94	96	98	356.500
	16/17	316.030	91	96	100	100	100	100	356.500
<b>TOTAL PAIS</b>	<b>Colorado</b>	<b>0</b>	<b>-</b>	<b>-</b>	<b>-</b>	<b>-</b>	<b>-</b>	<b>-</b>	<b>-</b>
	<b>Rosado</b>	<b>404.198</b>	<b>77</b>	<b>85</b>	<b>90</b>	<b>93</b>	<b>94</b>	<b>97</b>	<b>393.290</b>
	<b>Total</b>	<b>404.198</b>	<b>77</b>	<b>85</b>	<b>90</b>	<b>93</b>	<b>94</b>	<b>97</b>	<b>393.290</b>
	<b>2016/17</b>	<b>364.178</b>	<b>88</b>	<b>93</b>	<b>98</b>	<b>98</b>	<b>99</b>	<b>100</b>	

(\*) Cifras Provisorias

Las AREAS están expresadas en hectáreas.

ESTIMACIONES AGRICOLAS

Ministerio de Agroindustria



AVANCE DE LA SIEMBRA DE MAIZ									
CAMPAÑA: 2017/2018 (*)									
DELEGACION		AREA A SEMBRAR Ha	07/12 %	14/12 %	21/12 %	28/12 %	04/01 %	11/01 %	AREA SEMBRADA Ha
Bahía Blanca		16.600	75	89	100	100	100	100	16.600
Bolívar		108.500	87	89	90	98	99	100	108.500
Bragado		193.490	70	70	95	100	100	100	193.490
General Madariaga		96.000	95	95	95	97	98	98	94.080
Junín		172.000	85	99	99	100	100	100	172.000
La Plata		35.000	83	86	91	94	96	97	34.060
Lincoln		211.400	87	93	94	96	97	100	211.400
Pehuajó		290.800	93	100	100	100	100	100	290.800
Pergamino		206.050	99	99	99	100	100	100	206.050
Pigüé		119.900	67	70	80	100	100	100	119.900
Salliqueló		90.000	52	52	81	86	100	100	90.000
Tandil		280.535	92	97	100	100	100	100	280.540
T.Arroyos		190.000	100	100	100	100	100	100	190.000
25 de Mayo		176.700	93	95	97	100	100	100	176.700
BUENOS AIRES	17/18	2.186.975	87	91	96	99	99	99	2.184.120
	16/17	2.308.200	92	95	98	99	99	99	-
Laboulaye		560.000	67	75	80	85	87	95	532.000
M. Juárez		455.200	93	94	100	100	100	100	455.200
Río Cuarto		703.150	46	70	90	98	99	99	699.350
S. Francisco		630.000	53	60	70	80	85	90	567.000
Villa María		436.200	22	30	50	70	81	100	436.200
CORDOBA	17/18	2.784.550	56	66	79	87	91	97	2.689.750
	16/17	2.614.910	50	63	68	76	90	97	-
Paraná		104.000	90	97	100	100	100	100	104.000
R. del Tala		295.000	71	72	75	84	84	89	262.960
ENTRE RIOS	17/18	399.000	76	79	82	88	88	92	366.960
	16/17	382.500	87	89	93	94	97	97	-
General Pico		292.800	61	70	78	84	89	98	286.500
Santa Rosa		122.000	29	45	54	64	73	78	95.650
LA PAMPA	17/18	414.800	52	63	71	78	84	92	382.150
	16/17	479.000	59	62	74	77	83	93	-
Avellaneda		190.000	19	19	19	19	27	30	57.360
C. de Gómez		230.000	67	67	67	80	95	96	221.190
Casilda		116.300	74	77	79	90	100	100	116.300
Rafaela		273.000	60	60	60	73	78	83	227.380
V. Tuerto		250.000	90	93	98	99	100	100	250.000
SANTA FE	17/18	1.059.300	63	64	65	73	80	82	872.230
	16/17	890.800	67	68	72	73	81	81	-
CATAMARCA		9.400	5	5	5	5	5	5	470
CORRIENTES		14.000	-	-	-	-	-	-	-
CHACO (Charata)		198.000	-	-	-	-	-	-	-
CHACO (Pcia. R. S. Peña)		170.000	-	-	-	-	-	-	-
FORMOSA		75.000	-	-	-	-	-	-	-
JUJUY		5.740	-	5	10	20	30	40	2.300
MISIONES		20.000	-	-	-	-	-	-	-
SALTA		262.870	-	1	1	4	8	18	47.610
SAN LUIS		380.000	33	59	95	98	100	100	380.000
S. ESTERO (Sgo. Estero)		195.000	24	26	26	28	58	91	176.590
S. ESTERO (Quimilí)		590.000	11	11	12	12	16	20	118.000
TUCUMAN		69.550	2	2	2	2	2	2	1.390
TOTAL PAIS	17/18	8.834.185	55	61	69	74	78	82	7.221.570
	16/17	8.481.854	56	63	67	72	79	85	-

(\*) Cifras Provisorias  
Las AREAS están expresadas en hectáreas.  
ESTIMACIONES AGRICOLAS  
Ministerio de AGROINDUSTRIA



AVANCE DE LA SIEMBRA DE SOJA									
CAMPAÑA: 2017/2018 (*)									
DELEGACION		AREA A SEMBRAR Has	07/12 %	14/12 %	21/12 %	28/12 %	04/01 %	11/01 %	AREA SEMBRADA Has
Bahía Blanca	1º	0	-	-	-	-	-	-	-
	2º	0	-	-	-	-	-	-	-
Bolívar	1º	231.000	60	60	80	100	100	100	231.000
	2º	68.200	-	-	56	85	100	100	68.200
Bragado	1º	323.320	90	90	95	100	100	100	323.320
	2º	160.240	1	1	30	60	90	100	160.240
	F	5.180	-	-	-	-	100	100	5.180
Gral. Madariaga	1º	95.000	68	68	93	95	98	99	94.050
	2º	20.800	-	-	-	10	77	80	16.640
Junín	1º	334.500	80	99	99	100	100	100	334.500
	2º	115.500	-	6	44	93	96	99	114.880
La Plata	1ª	73.000	64	67	91	100	100	100	73.000
	2ª	23.000	-	-	5	37	57	77	17.750
	F	4.000	-	-	-	-	100	100	4.000
Lincoln	1º	486.000	80	86	90	94	96	100	486.000
	2º	85.800	-	-	-	23	37	88	75.150
	F	13.200	-	-	-	-	100	100	13.200
Pehuajó	1º	454.000	95	100	100	100	100	100	454.000
	2º	117.000	-	11	15	20	24	30	35.100
	F	15.500	-	-	-	-	100	100	15.500
Pergamino	1º	530.950	100	100	100	100	100	100	530.950
	2º	165.300	39	73	80	100	100	100	165.300
Pigüé	1º	177.630	12	16	20	30	100	100	177.630
	2º	39.300	-	-	1	30	50	80	31.440
Salliqueló	1º	140.000	75	75	94	99	100	100	140.000
	2º	20.000	-	-	-	14	78	78	15.500
	F	5.000	-	-	-	-	100	100	5.000
Tandil	1º	380.000	89	97	100	100	100	100	380.000
	2º	230.000	-	-	-	-	-	87	200.910
T. Arroyos	1º	500.000	35	40	42	100	100	100	500.000
	2º	190.000	-	-	-	10	12	23	43.640
25 de Mayo	1º	418.000	50	60	75	90	98	100	418.000
	2º	82.800	-	-	40	70	90	100	82.800
<b>BUENOS AIRES</b>	<b>17/18</b>	<b>5.504.220</b>	<b>56</b>	<b>61</b>	<b>69</b>	<b>82</b>	<b>88</b>	<b>95</b>	<b>5.212.880</b>
	<b>16/17</b>	<b>5.980.061</b>	<b>62</b>	<b>73</b>	<b>79</b>	<b>86</b>	<b>91</b>	<b>96</b>	<b>-</b>
Laboulaye	1ª	490.000	47	72	90	95	100	100	490.000
	2ª	80.000	-	-	13	20	40	80	64.000
M. Juárez	1ª	608.800	100	100	100	100	100	100	608.800
	2ª	127.500	47	58	87	100	100	100	127.500
Río Cuarto	1ª	969.800	95	100	100	100	100	100	969.800
	2ª	83.385	12	41	80	95	98	100	83.390
S. Francisco	1ª	682.970	60	70	80	90	100	100	682.970
	2ª	396.770	-	5	20	40	60	80	317.420
V. María	1ª	622.450	82	82	100	100	100	100	622.450
	2ª	237.850	10	20	32	50	62	85	202.980
<b>CORDOBA</b>	<b>17/18</b>	<b>4.299.525</b>	<b>64</b>	<b>72</b>	<b>82</b>	<b>88</b>	<b>93</b>	<b>97</b>	<b>4.169.310</b>
	<b>16/17</b>	<b>4.871.202</b>	<b>63</b>	<b>73</b>	<b>79</b>	<b>87</b>	<b>95</b>	<b>99</b>	<b>-</b>
Paraná	1ª	346.000	100	100	100	100	100	100	346.000
	2ª	120.000	35	55	95	100	100	100	120.000
R. del Tala	1ª	645.000	95	96	100	100	100	100	645.000
	2ª	215.000	33	49	72	93	100	100	215.000
<b>ENTRE RIOS</b>	<b>17/18</b>	<b>1.326.000</b>	<b>81</b>	<b>85</b>	<b>95</b>	<b>99</b>	<b>100</b>	<b>100</b>	<b>1.326.000</b>
	<b>16/17</b>	<b>1.326.400</b>	<b>79</b>	<b>89</b>	<b>95</b>	<b>98</b>	<b>99</b>	<b>100</b>	<b>-</b>
General Pico	1ª	276.500	23	51	69	79	88	99	272.520
	2ª	41.800	-	-	-	-	19	59	24.540
Santa Rosa	1ª	80.000	22	27	34	44	50	55	43.700
	2ª	6.000	-	-	-	-	-	-	-
<b>LA PAMPA</b>	<b>17/18</b>	<b>404.300</b>	<b>20</b>	<b>40</b>	<b>54</b>	<b>63</b>	<b>72</b>	<b>84</b>	<b>340.760</b>
	<b>16/17</b>	<b>496.000</b>	<b>35</b>	<b>49</b>	<b>63</b>	<b>77</b>	<b>83</b>	<b>92</b>	<b>-</b>
Avellaneda	1ª	140.700	19	44	69	87	97	99	139.290
	2ª	108.000	2	11	49	75	89	95	102.650
C. de Gómez	1ª	524.120	100	100	100	100	100	100	524.120
	2ª	224.500	67	67	100	100	100	100	224.500
Casilda	1ª	493.800	100	100	100	100	100	100	493.800
	2ª	190.900	51	62	90	100	100	100	190.900
Rafaela	1ª	528.000	84	87	95	100	100	100	528.000
	2ª	232.000	52	60	78	90	96	98	227.410
V. Tuerto	1ª	330.000	85	97	100	100	100	100	330.000
	2ª	79.000	8	15	25	50	65	100	79.000
<b>SANTA FE</b>	<b>17/18</b>	<b>2.851.020</b>	<b>75</b>	<b>80</b>	<b>91</b>	<b>96</b>	<b>98</b>	<b>99</b>	<b>2.839.670</b>
	<b>16/17</b>	<b>2.957.363</b>	<b>78</b>	<b>86</b>	<b>92</b>	<b>95</b>	<b>97</b>	<b>98</b>	<b>-</b>
CATAMARCA		29.300	-	-	-	-	2	8	2.390
CORRIENTES		20.000	-	-	-	-	10	15	3.000
Charata (CHACO)		262.000	-	-	3	12	20	40	104.800
Pcia. R.S.Peña (CHACO)		220.000	-	-	-	11	29	61	133.520
FORMOSA		25.000	-	-	-	5	15	70	17.500
JUJUY		7.238	-	-	10	20	30	40	2.900
MISIONES		1.550	-	-	-	20	50	100	1.550
SALTA		463.800	-	-	3	10	18	33	151.520
SAN LUIS	1º	296.100	70	97	100	100	100	100	296.100
	2º	5.200	8	37	63	89	100	100	5.200
S. ESTERO		159.500	22	29	29	32	73	94	149.500
Quimilí (S. del ESTERO)		734.000	4	5	13	15	87	90	660.600
TUCUMAN		203.200	-	1	4	7	11	21	41.700
<b>TOTAL PAIS</b>	<b>17/18</b>	<b>16.811.953</b>	<b>56</b>	<b>62</b>	<b>71</b>	<b>78</b>	<b>87</b>	<b>92</b>	<b>15.458.900</b>
	<b>16/17</b>	<b>18.056.462</b>	<b>61</b>	<b>70</b>	<b>76</b>	<b>84</b>	<b>90</b>	<b>96</b>	<b>-</b>

(\*) Cifras provisionarias

Las áreas están expresadas en hectáreas

ESTIMACIONES AGRICOLAS

Ministerio de Agroindustria



AVANCE DE LA SIEMBRA DE SORGO									
CAMPAÑA: 2017/2018 (*)									
DELEGACION		AREA A SEMBRAR Ha	07/12 %	14/12 %	21/12 %	28/12 %	04/01 %	11/01 %	AREA SEMBRADA Ha
Bahía Blanca		4.000	80	91	100	100	100	100	4.000
Bolívar		-	-	-	-	-	-	-	-
Bragado		7.800	100	100	100	100	100	100	7.800
General Madariaga		650	-	-	-	-	-	-	-
Junín		14.900	15	88	90	95	98	100	14.900
La Plata		8.500	58	61	90	100	100	100	8.500
Lincoln		13.400	93	100	100	100	100	100	13.400
Pehuajó		2.650	97	100	100	100	100	100	2.650
Pergamino		10.100	100	100	100	100	100	100	10.100
Pigüé		67.785	52	52	52	100	100	100	67.785
Salliqueló		35.000	11	25	31	47	100	100	35.000
Tandil		5.300	-	-	-	-	-	-	-
T.Arroyos		-	-	-	-	-	-	-	-
25 de Mayo		7.000	10	30	60	80	90	100	7.000
BUENOS AIRES	17/18	177.085	47	57	62	85	96	97	171.135
	16/17	190.510	61	82	93	93	99	99	-
Laboulaye		4.500	75	90	100	100	100	100	4.500
M. Juárez		11.500	80	90	100	100	100	100	11.500
Río Cuarto		8.630	100	100	100	100	100	100	8.630
S. Francisco		20.870	22	35	50	60	80	90	18.783
Villa María		21.300	12	21	45	55	80	100	21.300
CORDOBA	17/18	66.800	43	52	67	73	87	97	64.713
	16/17	97.350	77	87	95	98	100	100	-
Paraná		58.000	69	78	100	100	100	100	58.000
R. del Tala		54.000	57	57	57	69	69	69	37.400
ENTRE RIOS	17/18	112.000	63	68	79	85	85	85	95.400
	16/17	121.400	89	91	93	95	98	99	-
General Pico		3.200	-	54	73	94	100	100	3.200
Santa Rosa		41.000	8	16	22	41	52	57	23.415
LA PAMPA	17/18	44.200	7	19	26	45	55	60	26.615
	16/17	31.900	13	21	45	53	66	74	-
Avellaneda		50.200	63	63	70	70	77	77	38.825
C. de Gómez		12.400	65	65	80	92	100	100	12.400
Casilda		4.200	100	100	100	100	100	100	4.200
Rafaela		45.000	83	85	95	97	100	100	45.000
V. Tuerto		3.470	100	100	100	100	100	100	3.470
SANTA FE	17/18	115.270	74	74	83	85	90	90	103.895
	16/17	113.030	67	74	77	80	82	82	-
CATAMARCA		300	-	-	-	-	-	-	-
CORRIENTES		4.000	-	-	-	-	-	-	-
CHACO (Pcia. R. S. Peña)		25.000	-	-	-	-	-	-	-
CHACO (Charata)		23.500	-	-	-	-	-	-	-
FORMOSA		49.000	-	-	-	-	-	-	-
JUJUY		-	-	-	-	-	-	-	-
MISIONES		-	-	-	-	-	-	-	-
SALTA		-	-	-	-	-	-	-	-
SAN LUIS		12.650	55	60	100	100	100	100	12.650
SGO. del ESTERO		27.500	26	34	34	41	77	100	27.500
SGO. del ESTERO (Quimilí)		49.000	-	2	4	10	15	30	14.700
TUCUMAN		4.200	-	-	-	-	-	2	72
TOTAL PAIS	17/18	710.505	40	46	53	62	69	73	516.680
	16/17	728.280	49	58	67	73	77	82	-

(\*) Cifras Provisorias  
Las AREAS están expresadas en hectáreas.  
ESTIMACIONES AGRICOLAS  
Ministerio de Agroindustria





AVANCE DE LA COSECHA DE CEBADA

CAMPAÑA: 2017/2018(\*)

DELEGACION		AREA SEMBRADA Ha	07/12 %	14/12 %	21/12 %	28/12 %	04/01 %	11/01 %	AREA PERDIDA Ha	AREA COSECHADA Ha
Bahía Blanca		35.200	-	7	46	61	100	100	7.200	28.000
Bolívar		21.000	-	-	100	100	100	100	-	21.000
Bragado		21.200	40	80	100	100	100	100	-	21.200
General Madariaga		7.000	-	-	5	20	100	100	-	7.000
La Plata		9.800	-	4	35	87	100	100	-	9.800
Junín		9.500	-	15	100	100	100	100	300	9.200
Lincoln		16.970	1	21	40	100	100	100	1.910	15.060
Pehuajó		66.900	-	49	60	98	99	100	7.500	59.400
Pergamino		5.000	77	100	100	100	100	100	-	5.000
Pigüé		82.530	-	9	10	40	60	95	10.650	68.286
Salliqueló		40.000	-	-	52	77	100	100	10.220	29.780
Tandil		125.025	-	6	15	62	92	100	-	125.025
T.Arroyos		306.400	-	20	60	70	85	100	30.000	276.400
25 de Mayo		23.400	-	-	30	60	100	100	-	23.400
BUENOS AIRES	17/18	769.925	2	18	47	70	88	99	67.780	698.551
	16/17	830.759	1	18	62	83	94	99	-	-
Laboulaye		2.000	71	100	100	100	100	100	1.400	600
M. Juárez		11.900	85	100	100	100	100	100	9.500	2.400
Río Cuarto		5.000	100	100	100	100	100	100	-	5.000
S. Francisco		26.000	-	-	60	100	100	100	-	26.000
Villa María		1.500	60	90	100	100	100	100	500	1.000
CORDOBA	17/18	46.400	23	25	70	100	100	100	11.400	35.000
	16/17	51.772	46	97	100	100	100	100	-	-
Paraná		5.300	100	100	100	100	100	100	300	5.000
R. del Tala		-	-	-	-	-	-	-	-	-
ENTRE RIOS	17/18	5.300	100	100	100	100	100	100	300	5.000
	16/17	4.000	100	100	100	100	100	100	-	-
General Pico		11.500	-	8	26	57	82	96	600	10.510
Santa Rosa		35.000	-	-	-	44	85	100	5.600	29.400
LA PAMPA	17/18	46.500	-	2	7	47	85	99	6.200	39.910
	16/17	59.015	21	37	69	88	100	100	-	-
Avellaneda		-	-	-	-	-	-	-	-	-
C. de Gómez		12.000	100	100	100	100	100	100	-	12.000
Casilda		3.200	100	100	100	100	100	100	-	3.200
Rafaela		4.000	-	-	-	-	-	-	4.000	-
V. Tuerto		3.700	100	100	100	100	100	100	300	3.400
SANTA FE	17/18	22.900	100	100	100	100	100	100	4.300	18.600
	16/17	27.412	100	100	100	100	100	100	-	-
SGO. del ESTERO	17/18	11.500	100	100	100	100	100	100	4.000	7.500
	16/17	6.166	-	-	-	-	-	-	-	-
TOTAL PAIS	17/18	902.525	5	20	47	70	88	98	89.980	804.561
	16/17	980.043	5	21	63	84	94	99	-	-

(\*) Cifras Provisorias

Las AREAS están expresadas en hectáreas.

ESTIMACIONES AGRICOLAS

MINISTERIO de AGROINDUSTRIA



AVANCE DE LA COSECHA DE TRIGO

CAMPAÑA: 2017/2018(\*)

DELEGACION		AREA SEMBRADA Ha	07/12 %	14/12 %	21/12 %	28/12 %	04/01 %	11/01 %	AREA PERDIDA Ha	AREA COSECHADA Ha
Bahía Blanca	T. Pan	96.175	-	-	-	10	65	90	-	86.560
	T. Fideos	1.000	-	-	-	-	50	100	-	1.000
Bolívar	T. Pan	71.000	-	-	56	99	99	100	-	71.000
	T. Fideos	3.000	-	-	100	100	100	100	-	3.000
General Madariaga		136.000	10	40	90	100	100	100	-	136.000
Bragado		22.850	-	18	19	25	84	95	380	21.350
Junín		108.000	-	13	97	99	99	99	3.000	103.950
La Plata		13.500	-	3	15	72	97	100	500	13.000
Lincoln		45.400	-	3	45	99	100	100	1.430	43.970
Pehuajó	T. Pan	93.400	-	12	18	77	100	100	8.800	84.600
	T. Fideos	-	-	-	-	-	-	-	-	-
Pergamino		112.600	55	93	100	100	100	100	-	112.600
Pigüé	T. Pan	337.000	-	-	3	25	50	75	3.600	250.050
	T. Fideos	9.100	-	-	4	26	50	75	950	6.110
Salliqueló	T. Pan	122.500	-	-	11	36	100	100	1.250	121.250
	T. Fideos	1.700	-	-	54	96	96	100	-	1.700
Tandil	T. Pan	248.750	-	-	-	-	50	92	7.462	221.160
	T. Fideos	9.710	-	-	-	-	-	-	389	-
T.Arroyos	T. Pan	423.900	-	-	-	-	60	100	40.000	383.900
	T. Fideos	28.140	-	-	-	-	-	100	4.000	24.140
25 de Mayo		106.100	-	-	40	60	90	100	-	106.100
<b>BUENOS AIRES</b>	<b>17/18</b>	<b>1.989.825</b>	<b>4</b>	<b>10</b>	<b>25</b>	<b>39</b>	<b>72</b>	<b>93</b>	<b>71.761</b>	<b>1.791.440</b>
	<b>16/17</b>	<b>2.354.200</b>	<b>1</b>	<b>9</b>	<b>33</b>	<b>61</b>	<b>84</b>	<b>98</b>	-	-
Laboulaye		140.000	33	70	93	98	100	100	-	140.000
M. Juárez		338.300	62	85	100	100	100	100	34.000	304.300
Río Cuarto		150.000	49	84	100	100	100	100	-	150.000
S. Francisco		595.970	20	60	80	90	95	100	-	595.970
Villa María		312.850	76	86	100	100	100	100	-	312.850
<b>CORDOBA</b>	<b>17/18</b>	<b>1.537.120</b>	<b>44</b>	<b>74</b>	<b>91</b>	<b>96</b>	<b>98</b>	<b>100</b>	<b>34.000</b>	<b>1.503.120</b>
	<b>16/17</b>	<b>1.580.050</b>	<b>70</b>	<b>94</b>	<b>100</b>	<b>100</b>	<b>100</b>	<b>100</b>	-	-
Paraná		127.000	100	100	100	100	100	100	1.500	125.500
R. del Tala		245.000	67	93	100	100	100	100	2.800	242.200
<b>ENTRE RIOS</b>	<b>17/18</b>	<b>372.000</b>	<b>78</b>	<b>95</b>	<b>100</b>	<b>100</b>	<b>100</b>	<b>100</b>	<b>4.300</b>	<b>367.700</b>
	<b>16/17</b>	<b>375.800</b>	<b>68</b>	<b>89</b>	<b>96</b>	<b>100</b>	<b>100</b>	<b>100</b>	-	-
General Pico		98.100	-	9	29	61	83	70	4.900	77.370
Santa Rosa		186.450	-	-	2	47	79	100	-	186.450
<b>LA PAMPA</b>	<b>17/18</b>	<b>284.550</b>	<b>-</b>	<b>3</b>	<b>11</b>	<b>51</b>	<b>80</b>	<b>90</b>	<b>4.900</b>	<b>263.820</b>
	<b>16/17</b>	<b>381.900</b>	<b>6</b>	<b>19</b>	<b>44</b>	<b>60</b>	<b>90</b>	<b>100</b>	-	-
Avellaneda		148.500	98	100	100	100	100	100	-	148.500
C. de Gómez		287.500	100	100	100	100	100	100	-	287.500
Casilda		165.800	88	100	100	100	100	100	-	165.800
Rafaela		273.000	94	100	100	100	100	100	5.000	268.000
V. Tuerto		72.000	75	92	100	100	100	100	9.360	62.640
<b>SANTA FE</b>	<b>17/18</b>	<b>946.800</b>	<b>94</b>	<b>99</b>	<b>100</b>	<b>100</b>	<b>100</b>	<b>100</b>	<b>14.360</b>	<b>932.440</b>
	<b>16/17</b>	<b>943.900</b>	<b>75</b>	<b>98</b>	<b>100</b>	<b>100</b>	<b>100</b>	<b>100</b>	-	-
CATAMARCA		15.600	100	100	100	100	100	100	920	14.680
CORRIENTES		-	-	-	-	-	-	-	-	-
CHACO (Charata)		95.500	100	100	100	100	100	100	5.970	89.530
CHACO (Pcia. R. S. Peña)		43.830	100	100	100	100	100	100	550	43.280
FORMOSA		-	-	-	-	-	-	-	-	-
JUJUY		3.435	100	100	100	100	100	100	-	3.440
MISIONES		-	-	-	-	-	-	-	-	-
SALTA		99.850	100	100	100	100	100	100	7.861	91.990
SAN LUIS	T. Pan	10.050	40	60	100	100	100	100	1.200	8.850
	T. Fideos	600	100	100	100	100	100	100	-	600
SGO. del ESTERO		81.500	100	100	100	100	100	100	-	81.500
SGO. del ESTERO (Quimilí)		332.700	96	100	100	100	100	100	-	332.700
TUCUMAN	T. Pan	125.800	100	100	100	100	100	100	3.840	121.960
	T. Fideos	8.950	100	100	100	100	100	100	650	8.300
<b>TOTAL PAIS</b>	<b>17/18</b>	<b>5.948.110</b>	<b>46</b>	<b>58</b>	<b>69</b>	<b>77</b>	<b>89</b>	<b>97</b>	<b>150.312</b>	<b>5.655.350</b>
	<b>16/17</b>	<b>6.364.000</b>	<b>43</b>	<b>59</b>	<b>73</b>	<b>85</b>	<b>94</b>	<b>99</b>	-	-

(\*) Cifras Provisorias

Las AREAS están expresadas en hectáreas.

ESTIMACIONES AGRICOLAS

MINISTERIO de AGROINDUSTRIA



ESTADO DE LOS CULTIVOS  
Y HUMEDAD DEL SUELO

HUMEDAD Y ESTADO DE LOS CULTIVOS

Desde el 05/01/18 hasta el 11/01/18

PROVINCIA	DELEGACION	MAIZ									GIRASOL										
		Estadio Fenológico					Estado General				Humedad	Estadio Fenológico (*)					Estado General				Humedad
		E	C	F	L	M	MB	B	R	M		E	C	F	L	M	MB	B	R	M	
BUENOS AIRES	BAHIA BLANCA	-	57	43	-	-	-	91	-	-	A	-	48	52	-	-	-	100	-	-	A
	BOLIVAR	33	67	-	-	-	-	100	-	-	A/R	-	50	50	-	-	-	69	-	-	A/R
	BRAGADO	-	30	70	-	-	-	100	-	-	A	-	-	100	-	-	-	100	-	-	A
	GENERAL MADARIAGA	-	90	10	-	-	-	100	-	-	A/R	-	8	92	-	-	-	100	-	-	A
	JUNIN	-	9	91	-	-	-	100	-	-	A/R	-	-	-	-	-	-	-	-	-	-
	LA PLATA	5	37	58	-	-	70	30	-	-	R	-	20	80	-	-	74	26	-	-	R
	LINCOLN	2	21	77	-	-	-	100	-	-	A	-	26	74	-	-	-	100	-	-	A
	PEHUAJO	-	10	46	44	-	16	66	16	-	PS	-	-	36	64	-	61	39	-	-	A/PS/S
	PERGAMINO	-	12	88	-	-	-	100	-	-	A	-	-	50	50	-	-	100	-	-	A
	PIGUE	12	88	-	-	-	-	72	28	-	A	-	97	3	-	-	-	71	29	-	A
	SALLIQUELO	5	91	-	-	-	-	33	-	-	R	-	100	-	-	-	-	77	-	-	A/R
	TANDIL	-	100	-	-	-	-	43	2	-	R/PS	-	52	48	-	-	-	54	-	-	A/R
	TRES ARROYOS	-	86	-	-	-	16	40	28	15	S	-	54	46	-	-	24	35	23	18	-
25 DE MAYO	-	-	-	-	-	-	-	-	-	-	-	-	-	-	-	-	-	-	-	-	
CORDOBA	LABOULAYE	-	-	-	-	-	-	-	-	-	-	-	-	-	-	-	-	-	-	-	
	MARCOS JUAREZ	-	6	94	-	-	10	83	7	-	A	-	-	100	-	-	100	-	-	A	
	RIO CUARTO	-	70	30	-	-	70	20	10	-	A/PS	-	40	60	-	-	100	-	-	A/PS	
	SAN FRANCISCO	-	-	-	-	-	-	-	-	-	-	-	-	-	-	-	-	-	-	-	
	VILLA MARIA	10	57	30	3	-	-	100	-	-	A	-	-	-	-	-	-	-	-	-	
ENTRE RIOS	PARANA	-	10	-	90	-	-	62	33	5	R/PS	-	-	45	55	-	-	100	-	-	R/PS
	ROSARIO DEL TALA	7	12	81	-	-	13	35	46	7	R/PS	-	-	-	100	-	-	-	-	-	R
LA PAMPA	GENERAL PICO	20	57	23	-	-	80	20	-	-	R/PS	-	15	85	-	-	84	16	-	-	R/PS
	SANTA ROSA	31	69	-	-	-	65	35	-	-	A/R/PS	4	96	-	-	-	87	14	-	-	A/R
SANTA FE	AVELLANEDA	10	-	10	41	39	-	77	23	-	A/R	-	-	-	28	72	-	80	20	-	A/R/PS
	CASILDA	-	26	74	-	-	9	75	16	-	A	-	-	-	-	-	-	-	-	-	
	CANADA de GOMEZ	5	35	-	60	-	48	38	12	2	A/PS	-	-	-	26	75	24	57	20	-	A/R
	RAFAELA	21	-	-	79	-	-	56	44	-	A/R/PS	-	-	-	71	29	-	70	30	-	A/R
	VENADO TUERTO	-	37	55	8	-	-	100	-	-	A	-	-	-	100	-	-	100	-	-	A
CATAMARCA	CATAMARCA	-	-	-	-	-	-	-	-	-	-	-	-	-	-	-	-	-	-	-	
CORRIENTES	CORRIENTES	-	-	-	-	-	-	-	-	-	-	-	-	-	-	-	-	-	-	-	
CHACO	CHARATA	-	-	-	-	-	-	-	-	-	-	-	-	-	60	40	29	46	25	0	R
	ROQUE SAENZ PENA	-	-	-	-	-	-	-	-	-	-	-	-	-	32	68	14	55	31	-	A/R
FORMOSA	FORMOSA	-	-	-	-	-	-	-	-	-	-	-	-	-	-	-	-	-	-	-	
JUJUY	JUJUY	10	30	-	-	-	100	-	-	-	A	-	-	-	-	-	-	-	-	-	
MISIONES	POSADAS	-	-	-	-	-	-	-	-	-	-	-	-	-	-	-	-	-	-	-	
SALTA	SALTA	20	-	-	-	-	100	-	-	-	A	-	-	-	-	-	-	-	-	-	
SAN LUIS	SAN LUIS	-	84	16	0	-	-	100	-	-	A	-	59	32	9	-	-	100	-	-	A
SANTIAGO DEL ESTERO	SANTIAGO DEL ESTERO	-	100	-	-	-	-	100	-	-	A/R	-	-	-	-	-	-	-	-	-	
	QUIMILI	44	56	-	-	-	-	79	20	-	A/R/PS	-	-	-	-	100	-	77	23	0	A/R
TUCUMAN	TUCUMAN	-	-	-	-	-	-	-	-	-	-	-	-	-	-	-	-	-	-	-	

Las cifras expresan porcentaje de la superficie del área sembrada.

Estado general: MB: Muy Bueno, B: Bueno, R: Regular, M: Malo.

Humedad: A: Adecuada, R: Regular, E: Exceso, I: Inundación, PS: Principio de Sequía, S: Sequía.

Estadio Fenológico: E: Emergencia; C: Crecimiento; F: Floración; L: Llenado; M: Madurez

(\*) La sumatoria puede ser inferior a 100, correspondiendo la diferencia a siembras aún sin emerger.



HUMEDAD Y ESTADO DE LOS CULTIVOS

Desde el 05/01/18 hasta el 11/01/18

PROVINCIA	DELEGACION	SOJA de primera								SOJA de segunda								HUMEDAD	
		Estadio Fenológico (*)					Estado General			Estadio Fenológico(*)					Estado General				
		E	C	F	L	M	MB	B	R	M	E	C	F	L	M	MB	B		R
BUENOS AIRES	BAHIA BLANCA	-	-	-	-	-	-	-	-	-	-	-	-	-	-	-	-	-	-
	BOLIVAR	-	-	-	-	-	-	-	-	-	-	-	-	-	-	-	-	-	-
	BRAGADO	-	40	60	-	-	-	100	-	-	-	40	60	-	-	-	-	-	-
	GRAL. MADARIAGA	7	93	-	-	-	-	100	-	-	-	-	-	-	-	-	-	-	-
	JUNIN	-	18	82	-	-	-	100	-	-	6	94	-	-	-	-	100	-	-
	LA PLATA	-	100	-	-	-	76	24	-	-	50	50	-	-	-	50	50	-	-
	LINCOLN	4	83	13	-	-	-	100	-	-	56	44	-	-	-	-	100	-	-
	PEHUAJO	-	43	57	-	-	21	55	24	-	50	50	-	-	-	45	40	14	-
	PERGAMINO	-	72	28	-	-	-	100	-	-	-	-	-	-	-	-	100	-	-
	PIGÜE	45	35	-	-	-	-	85	15	-	44	-	-	-	-	-	100	-	-
	SALLIQUELO	2	98	-	-	-	-	69	-	-	10	65	-	-	-	-	-	-	-
	TANDIL	-	100	-	-	-	-	62	7	-	-	-	-	-	-	-	-	-	-
TRES ARROYOS	-	93	-	-	-	-	22	40	23	14	31	52	-	-	-	6	53	40	
25 DE MAYO	-	-	-	-	-	-	-	-	-	-	-	-	-	-	-	-	-	-	
CORDOBA	LABOULAYE	-	-	-	-	-	-	-	-	-	-	-	-	-	-	-	-	-	
	MARCOS JUAREZ	-	3	95	-	-	3	96	1	-	2	98	-	-	-	100	-	-	
	RIO CUARTO	-	64	36	-	-	-	76	18	7	-	100	-	-	-	85	15	-	
	SAN FRANCISCO	-	-	-	-	-	-	-	-	-	-	-	-	-	-	-	-	-	
	VILLA MARIA	-	100	-	-	-	-	100	-	-	34	66	-	-	-	100	-	-	
ENTRE RIOS	PARANA	-	100	-	-	-	-	84	16	-	2	98	-	-	-	100	-	-	
	ROSARIO DEL TALA	-	95	5	-	-	-	-	-	-	5	95	-	-	-	-	-	-	
LA PAMPA	GENERAL PICO	20	62	18	-	-	-	80	20	-	47	53	-	-	-	100	-	-	
	SANTA ROSA	57	43	-	-	-	-	44	56	-	-	-	-	-	-	-	-	-	
SANTA FE	AVELLANEDA	34	66	-	-	-	-	78	22	-	48	52	-	-	-	81	19	-	
	CASILDA	-	10	90	-	-	14	76	10	-	100	-	-	-	-	100	-	-	
	CANADA de GOMEZ	-	15	42	43	-	45	36	19	-	100	-	-	-	57	23	20	-	
	RAFAELA	-	60	40	-	-	-	92	8	-	11	85	4	-	-	85	15	-	
	VENADO TUERTO	-	50	50	-	-	-	100	-	-	8	80	-	-	-	100	-	-	
CATAMARCA	CATAMARCA	-	-	-	-	-	-	-	-	-	-	-	-	-	-	-	-	-	
CORRIENTES	CORRIENTES	-	-	-	-	-	-	-	-	-	-	-	-	-	-	-	-	-	
CHACO	CHARATA	36	46	-	-	-	-	-	-	-	-	-	-	-	-	-	-	-	
	Pcia. R. S. PEÑA	22	78	-	-	-	4	96	-	-	-	-	-	-	-	-	-	-	
FORMOSA	FORMOSA	-	-	-	-	-	-	-	-	-	-	-	-	-	-	-	-	-	
JUJUY	JUJUY	20	20	-	-	-	-	100	-	-	-	-	-	-	-	-	-	-	
MISIONES	POSADAS	-	-	-	-	-	-	-	-	-	-	-	-	-	-	-	-	-	
SALTA	SALTA	33	-	-	-	-	-	100	-	-	-	-	-	-	-	-	-	-	
SAN LUIS	SAN LUIS	-	100	-	-	-	-	100	-	-	-	100	-	-	-	100	-	-	
SANTIAGO DEL ESTERO	SANTIAGO DEL ESTERO	-	100	-	-	-	-	100	-	-	-	-	-	-	-	-	-	-	
	QUIMILI	39	61	-	-	-	-	86	14	-	-	-	-	-	-	-	-	-	
TUCUMAN	TUCUMAN	-	-	-	-	-	-	-	-	-	-	-	-	-	-	-	-	-	

Las cifras expresan porcentaje de la superficie del área sembrada.

Estado general: MB: Muy Bueno, B: Bueno, R: Regular, M:Malo.

Humedad: A: Adecuada, R: Regular, E: Exceso, I: Inundación, PS: Principio de Sequía, S: Sequía.

Estadio Fenológico: E: Emergencia; C:Crecimiento; F: Floración; L: Llenado; M: Madurez

(\*) La sumatoria puede ser inferior a 100, correspondiendo la diferencia a siembras aún sin emerger.